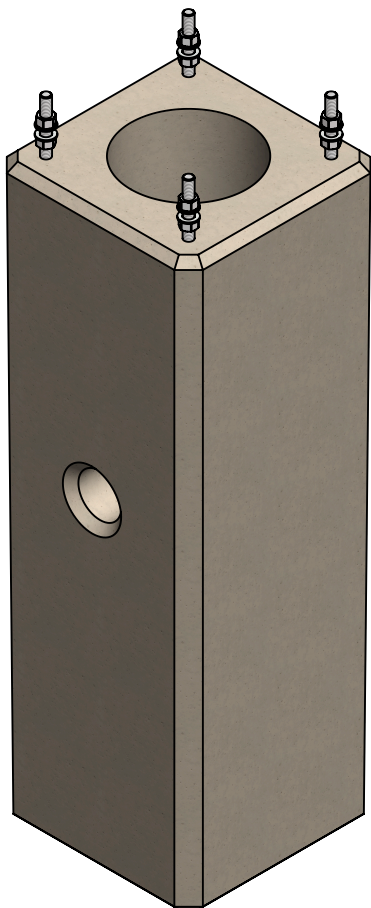


Fundament DM420



Fundament är tillverkade av betong med uppstickande gängstång och kabelgenomföring på två sidor. Fundamenten passar bland annat till stolpar och master.

Artikelnummer	Benämning	E-nr
ST3415	DM420	77 800 23

Tekniska specifikationer

Höjd	2000 mm
Bas	550 x 550 mm
Gängstång	4 st M24
Gängstång (CC)	400 mm
Vikt	980 kg
Åtdragningsmoment fundamentsbultar	778 Nm

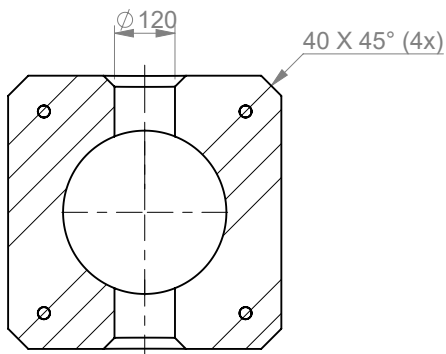
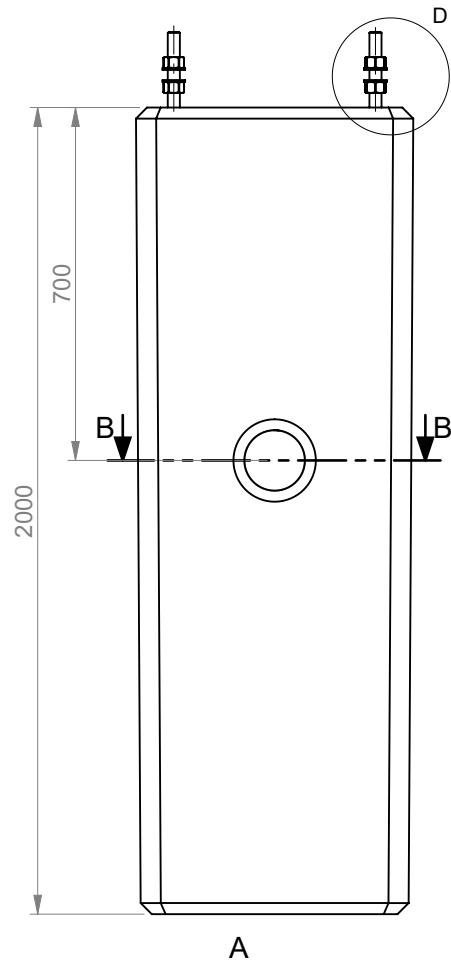
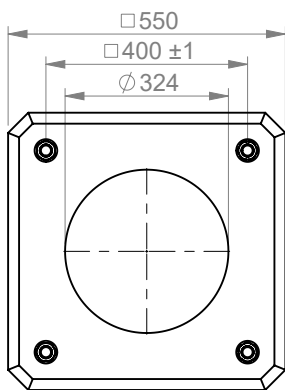
Allmänna anvisningar

Markstabilitet:
92,6 kNm

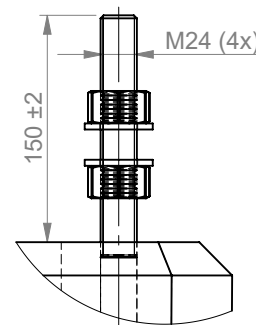
Betong:
C35/45 VCT 0,45
Exponeringsklass: XC4

Armering:
Stänger och byglar K500C-T


Fundamentsättning:
Fyllning och packning enligt
AMA anläggning 17 CEB.53



SECTION B-B



DETAIL D
SCALE 1 : 5

	Benämning	DM420	Date	2020-03-11	
	Art Nr	ST3415 / 7780023	First angle	Rev	