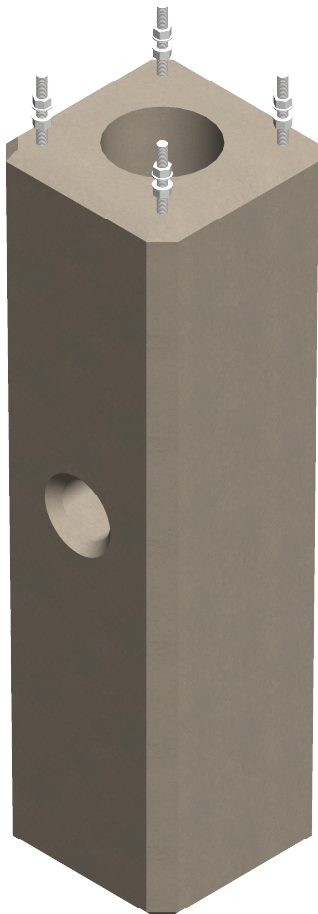


Fundament DM313



Fundament är tillverkade av betong med uppstickande gängstång och kabelgenomföring på två sidor. Fundamenten passar bland annat till stolpar och master.

Artikelnummer	Benämning	E-nr
ST3409	DM313	77 800 13

Tekniska specifikationer

Höjd	1300 mm
Bas	430 x 430 mm
Gängstång	4 st M20
Gängstång (CC)	300 mm
Vikt	463 kg
Åtdragningsmoment fundamentsbultar	450 Nm

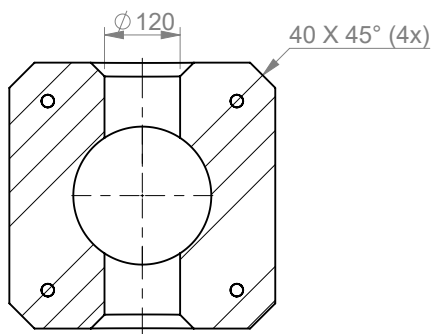
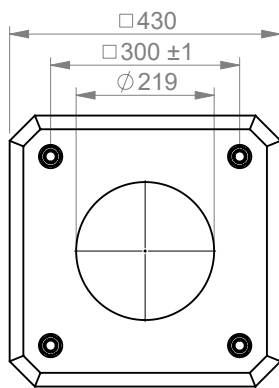
Allmänna anvisningar

Markstabilitet:
19,1 kNm

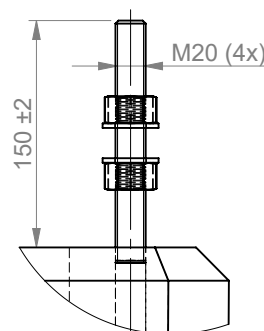
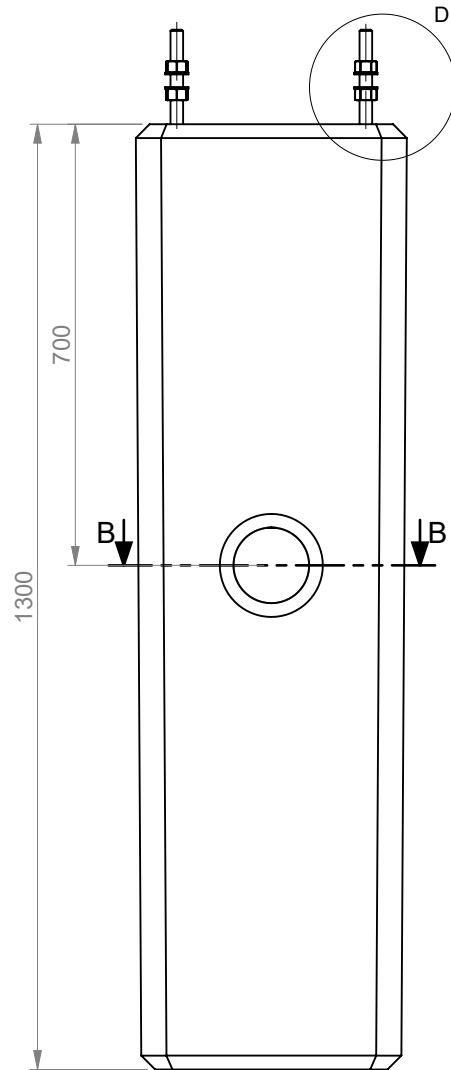
Betong:
C35/45 VCT 0,45
Exponeringsklass: XC4

Armering:
Stänger och byglar K500C-T


Fundamentsättning:
Fyllning och packning enligt
AMA anläggning 17 CEB.53



SECTION B-B



DETAIL D
SCALE 1 : 5

	Benämning	DM313	Date	2020-03-11	
	Art Nr	ST3409 / 7780013	First angle	Rev	